



Plan sécurité salle blanche

CIME
PTA

 Armoire à pharmacie
 Extincteur

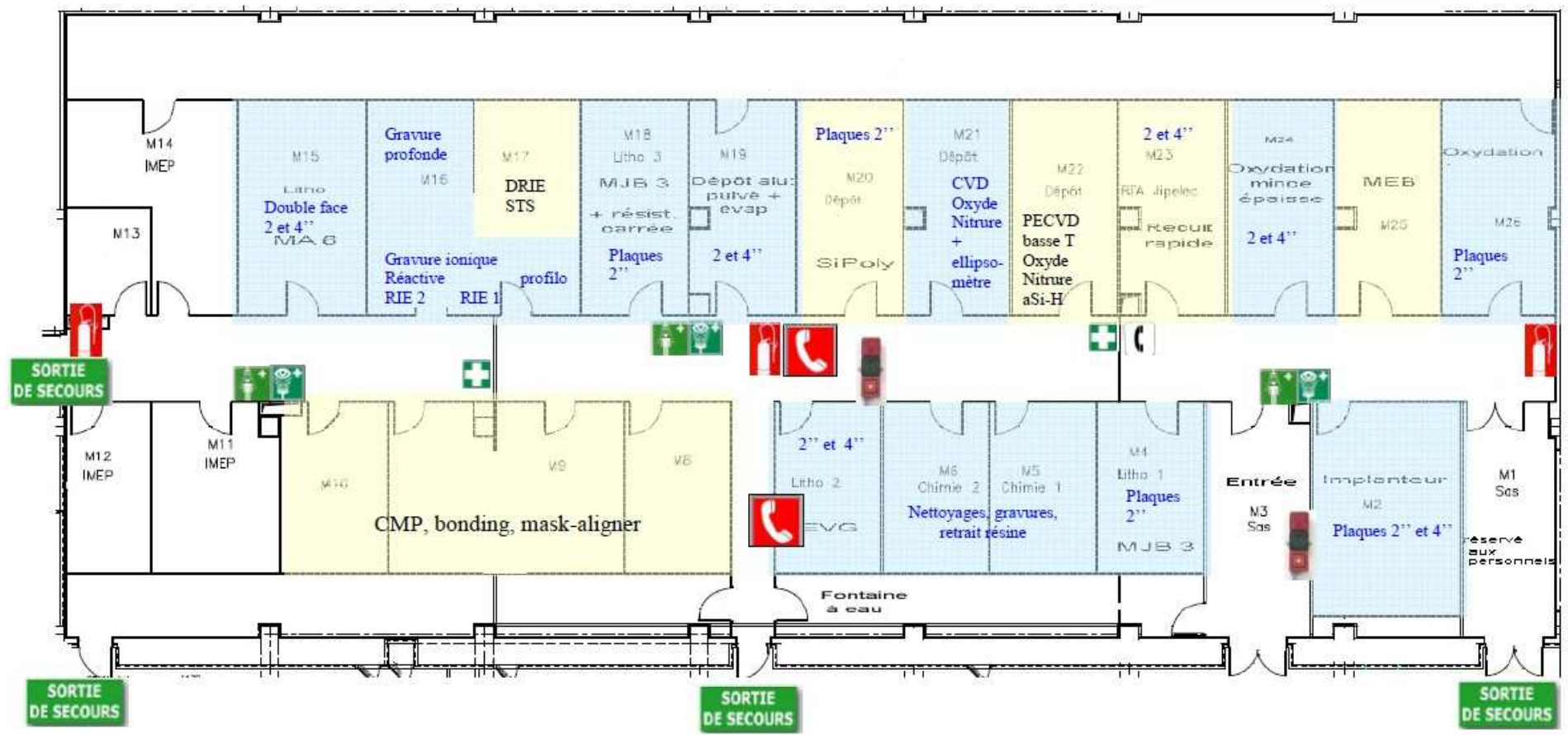
 DOUCHE DE SÉCURITÉ

 LAVE ŒIL

 FLS

 SORTIE DE SECOURS

 Voyants alarme implanteur



Consignes d'évacuation de la salle blanche

ALARME SONORE BATIMENT :



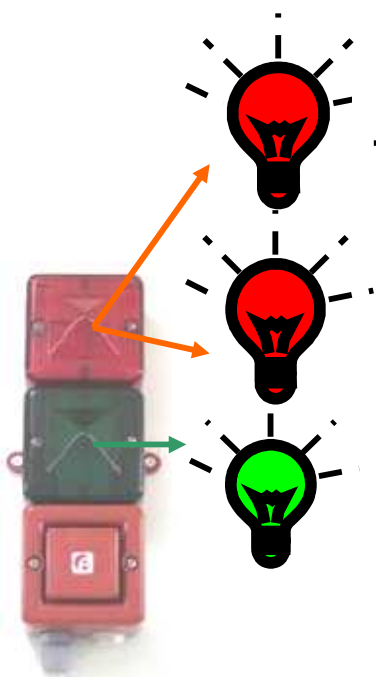
**EVACUATION DE LA SALLE BLANCHE,
SANS ENLEVER SA COMBINAISON,
EN UTILISANT LES SORTIES DE SECOURS**

**SORTIE
DE SECOURS**

NE PAS REPASSER PAR LE SAS, CE N'EST PAS UNE SORTIE DE SECOURS !!!

**SUIVRE LES PANNEAUX D'EVACUATION DU BATIMENT
SE RENDRE AU POINT DE RASSEMBLEMENT EXTERIEUR**

ALARME DETECTION GAZ IMPLANTEUR :



-Evacuation immédiate de la salle sans enlever les combinaisons en empruntant les sorties de secours

**SORTIE
DE SECOURS**

**-Interdiction d'entrer en salle
-Prévenir le service technologique**

-Prévenir la FLS (téléphone rouge)



**-Sortir du module de l'implanteur
-Prévenir le service technologique**

**Défaut alarme :
-Prévenir le service technologique**

Consignes de sécurité en chimie

MODULES DE PHOTLITHOGRAPHIE:

Port de LUNETTES obligatoire.

MODULES DE CHIMIE :

Port de LUNETTES obligatoire.

Pour la personne qui utilise les produits chimiques:

Obligation de revêtir en plus :

- LE TABLIER de protection anti-acide
- LES GANTS
- LA PROTECTION FACIALE (heaume)

En cas de projection d'HF :

- 1) rincer abondamment la zone souillée,
- 2) donner dès que possible l'alerte
- 3) prendre dans l'armoire à pharmacie la plus proche le gluconate de calcium :
 - sous forme liquide : ouvrir la bouteille et verser le contenu sur la zone souillée
 - sous forme de gel : ouvrir le flacon et étaler sur la zone souillée



EN CAS D'ACCIDENT OU D'INCIDENT GRAVE, IL FAUT :

- Prévenir immédiatement le poste de garde (FLS) en décrochant un téléphone rouge (ligne directe).
- Intervenir en fonction de ses compétences et des circonstances :
 - des extincteurs sont disponibles : **repérer leurs emplacements.**
 - 3 rince-œil, 3 douches et 2 armoires à pharmacie se trouvent dans le couloir principal de la salle blanche
- Informer dès que possible le personnel technique de la salle blanche.

